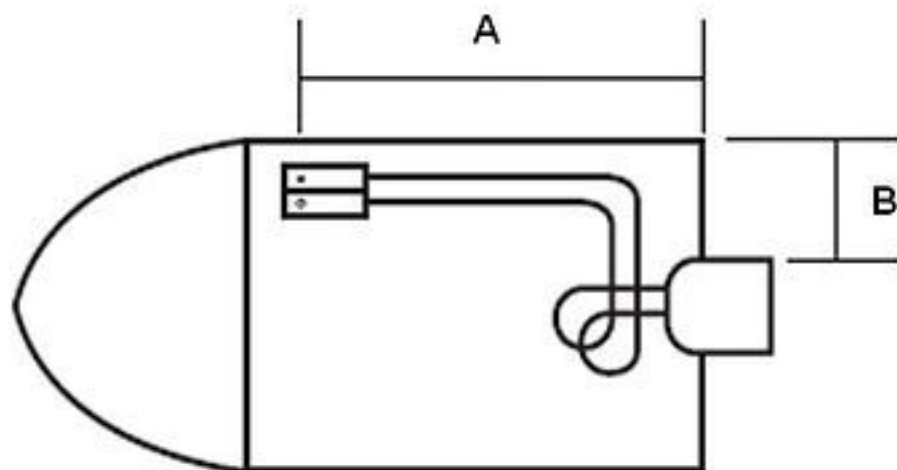


Выбор длины тросов дистанционного управления

$$A+B+90 \text{ см} = \text{длина тросов}$$



Для расчёта длины тросов газ-реверса необходимо сделать следующие замеры:

- Расстояние «А» от центра контроллера «машинки газ-реверс» до транца лодки.
- Расстояние «В» от борта лодки до середины транца лодки (половина ширины транца).
- 90 см прибавляется для создания петли, необходимой при повороте подвесного мотора в крайнее правое или левое положения.

Суммируйте полученные результаты.

Так как длина тросов газ-реверс определяется в футах, необходимо полученный результат в метрах разделить на 0.3, получаем длину троса в футах и округляем ее в большую сторону.



L - Длина троса газ/реверс по маркировке в футах